

Link do produktu: <https://sklep.k2rowery.pl/opona-schwalbe-land-cruiser-plus-28x140-37-622-700x35c-p-2095.html>

Opona Schwalbe Land Cruiser Plus 28x1.40 37-622 700x35C



Cena	79,00 zł
Dostępność	Mała ilość lub brak
Numer katalogowy	11149395.01
Producent	SCHWALBE

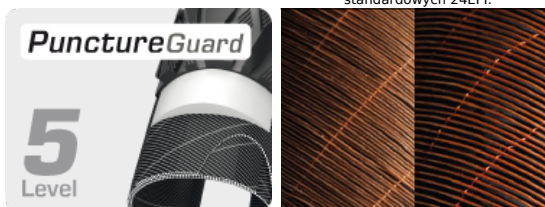
Opis produktu

Opona Schwalbe drutowa
model: Land Cruiser Plus
rozmiar cale: 28x1.40
rozmiar ETRTO: 37-622
rozmiar: 700x35C
wersja kolorystyczna: black reflex
wersja wykonania: Puncture Guard opona drutowa
mieszanka gumy: SBC
ścianki boczne: Twin - Dodatkowa ochronna warstwa gumy
ciśnienie w oponie min.-max.: 4.0-6.0 bar, 55-85psi
waga opony: 760g
gęstość osnowy: 50EPI
max.obciążenie na oponę: 90kg

Nowy Land Cruiser Plus. Jak zawsze przygotowany na każdy teren. Teraz z wkładką 3mm i paskami odbłaskowymi. Mimo głębokiego bieżnika toczy się lekko na szosie dzięki łączonemu bieżnikowi w środkowej części. Wkładka Puncture Guard 3mm nie jest tak elastyczna jak wkładka Green Guard w oponach Marathon przez co Land Cruiser Plus jest oponą w ekonomicznej cenie z wysoką ochroną antyprzebiciową i zadowalającymi właściwościami jezdnyymi.

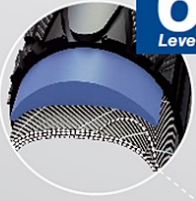
Poziom ochrony
antyprzebiciowej

W serii Active Line gęsta wewnętrzna
mocniejsza osnowa opony
50 EPI (ilość splotów na cm^2) zamiast
standardowych 24EPI.



OCHRONA ANTYPRZEBICIOWA

6
Level



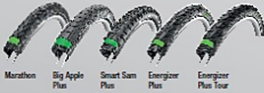
SmartGuard

Najsukieczniejsza wkładka ochronna dostępna w oponach rowerowych. Po prostu nie do przebicia. Masywna warstwa elastycznego, specjalnego kauczuku oferuje trwałą ochronę, również przy „wjeżdżonych” ostrych przedmiotach. Nawet wbita w oponę pinezka nie wyrządza jej szkody. Nie do przebicia.



GreenGuard

Wkładka o tej samej zasadzie działania co SmartGuard, ale o grubości tylko ok. 3 mm. Wysoce elastyczny, naturalny kauczuk produkowany jest w jednej trzeciej z włócznie przetworzonych produktów z lateksu.



5
Level



V-Guard

Te wysoce zaawansowane technologicznie wkładki są wyjątkowo odporne na przecięcia, zapewniając szczególnie wysoki poziom ochrony przed defektami również w bardzo lekkich oponach. W połączeniu z ochroną ścianek bocznych typu SnakeSkin mówimy o technologii Double Defense.

PunctureGuard

Taką samą ochroną oferuje korzystniejszy cenowo PunctureGuard, który jednak nie jest aż tak elastyczny.



4
Level

RaceGuard

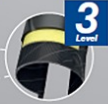
Podójna warstwa nylonowej tkaniny. Dobra ochrona dla lekkich sportowych opon.



3
Level

K-Guard

Minimalny standard Schwalbe dla wkładki antyprzebiciowej. Sprawdzona od wielu lat wkładka składa się z naturalnego kauczuku i wzmocniona jest włóknami z kevlaru®. Wraz z osnową 50 EPI stanowi bardzo dobrą ochronę we wszystkich oponach serii Active Line. Kevlar® jest znakiem towarowym firmy DuPont.



2
Level

Wysoko jakościowa tkanina osnowy bez oddzielnej opaski ochronnej. Stosowana jedynie w superlekkich oponach wyścigowych.



1
Level

Gruba tkanina osnowy. Bez opaski ochronnej. Takich opon w Schwalbe nie znajdziesz.





OBJAŚNIENIA

Grupy jakościowe

EVOLUTION. Wszystko możliwe najlepsze. Materiały najwyższej jakości. Najnowsze technologie.

PERFORMANCE. Wyśmienita jakość do intensywnego użytku.

ACTIVE. Niezawodna markowa jakość.

Terminologia

Dynamic casing. Specjalna osnowa sprawia, że Marathon Almolton jest szczególnie elastyczny i szybki.

Limited Slip Technology (L.S.T.). Stopka opony wykończona specjalną warstwą gumy, która skutecznie redukuje przesuwanie się opony na obręczy.

LiteSkin: Opony typu Skin posiadają lekkie, cienkie ścianki boczne. Zaleta: redukcja wagi i oporów toczenia.

Reinforced: Wzmocnione wykonanie.

SnakeSkin: Lekka i elastyczna warstwa tkaniny chroni oponę przed bocznymi przecierami.

Supergripvulc: Specjalna konstrukcja osnowy jest niemal tak mocna jak w oponach downhillowych, ale znacznie lżejsza.

Tubular: Sztyka. Długa jest zaszyta bezpośrednio w oponie. Oponę nakleja się później na specjalną obręcz.

Tubeless: Opona bezdętkowa. Nie wymaga stosowania dętki. Opona i obręcz są tak skonstruowane, że wzajemnie się uszczelniają.

Tubeless Ready: Te opony można przekonstruować na Tubeless przy użyciu płynu uszczelniającego.

Tubeless Easy. Najnowszy wariant opon Tubeless Ready. Tutaj konwersja jest szczególnie łatwa.

Mieszanki gumy

Black'n Roll: Specjalna mieszanka gumy w oponach do wózków inwalidzkich. Nie pozostawia ciemnych śladów na podłodze. Wytrzymuje znacznie dłużej niż szara mieszanka.

Dual: Dwie różne mieszanki gumy dla lepszych wyników.

Endurance: Mieszanka gumy w oponach Marathon dla najwyższej trwałości.

Energizer: Ekstremalnie przyczepna mieszanka gumy do rowerów elektrycznych.

GRC: Szara mieszanka gumy w oponach do wózków inwalidzkich.

One Star Triple Compound: Mieszanka gumy stworzona specjalnie dla Schwalbe One. Całkiem nowa baza polimerowa umożliwia wyraźną redukcję oporów toczenia oraz podatność na przeocenia.

Roller: Specjalna mieszanka do treningu na trenażerze.

SBC = SCHWALBE Basic Compound. Wszechstronna mieszanka jakościowej gumy do różnorodnych przeznaczeń.

Silica: Specjalny wypełniacz w mieszance gumy, pozytywnie wpływający na opór toczenia i przyczepność na mokrych nawierzchniach.

Speedgrip: Wyjątkowo sportowa mieszanka gumy o ekstremalnie niskich oporach toczenia i wyjątkowej przyczepności.

Triple Star Compound: Nasze najlepsze i najbardziej zaawansowane mieszanki gumy. Trzy różne mieszanki perfekcyjnie zaadaptowane do specjalnych zastosowań: MTB (RaceStar, TrailStar, VertStar, GaleStar), Roadrace (RaceStar, WeltStar), Tour (RoadStar, TravelStar).

Winter: Specjalna mieszanka gumy do opon z kolkami.

Symbolika

ETBTD Informacje o rozmiarze (European Tire and Rim Technical Organization). Rozmiar opony 37-622 podaje szerokość (37 mm) i średnicę osadzenia opony (622 mm)

Size Dodatkowe dane o rozmiarach

T Wersja wykonania

ECE Ze znakiem certyfikacji ECE-R75 dla szybkich rowerów elektrycznych

CS Compound - mieszanka gumy

Color Wersja kolorystyczna

Skin "Skin" znaczy skóra i opisuje ścianki bocznej opony.

Lite. Lekka i cienka. Składa się tylko z gumowanej osnowy opony.

Twin. Dodatkowa warstwa gumy chroni ścianki boczne przed nacjami i umożliwia ich jednolite zabarwienie.

Snake. Bardzo lekka i efektywna ochrona wykorzystująca właściwości tkaniny SnakeSkin.

Billboard. Specjalna metoda produkcji tworzy solidną, podkową warstwę gumy oraz wyraźne logo z wypukłymi literami.

Bar Min./maks. ciśnienie w barach

Psi Min./maks. ciśnienie w psi.

W Przybliżona waga opony (możliwe są odchylenia w granicach +/- 8%)

Wz 1 oz = 28,35 g

EPI Gęstość spłotu osnowy opony. Ends per Inch (liczba nitów na cal). Czym wyższa gęstość osnowy, tym wyższa jakość opony.

Load Maksymalne obciążenie (na jedną oponę przy maks. ciśnieniu)

Kolorystyka

Oznaczenie koloru	Bieżnik	Bok opony
Beige-Skin	czarny	beżowy
Black-Reflex	czarny	czarny z paskiem odbiaskowym
Creme	kremowy	kremowy
Gumwall	czarny	złotawy
White line	czarny	czarny z białym paskiem
Whitewall	czarny	biały

Klasyfikacja opon

Klasyfikacja punktowa umożliwia szybkie porównanie jakościowe opon w obrębie jednej kategorii przeznaczenia.

Szykłość	Przyczepność	Ochrona	Trwałość
Rolling ***** Wegrip ****	Weg ***** Off-Road ***** Winter ****	Function ***** Slope *****	
■ ■ ■ ■ ■ = wyśmienita	■ ■ ■ ■ ■ = przeciętna	■ ■ ■ ■ ■ = bardzo dobra	■ ■ ■ ■ ■ = poniżej przeciętnej
■ ■ ■ ■ ■ = dobra	■ ■ ■ ■ ■ = słaba		

[zobacz katalog opon Schwalbe on-line w dziale plików do pobrania.....](#)