

Link do produktu: <https://sklep.k2rowery.pl/opona-schwalbe-land-cruiser-plus-28x175-47-622-700x45c-p-2019.html>

## Opona Schwalbe Land Cruiser Plus 28x1.75 47-622 700x45C



Cena	<b>84,90 zł</b>
Dostępność	<b>Wypredane</b>
Numer katalogowy	<b>11149395.01</b>
Producent	<b>SCHWALBE</b>

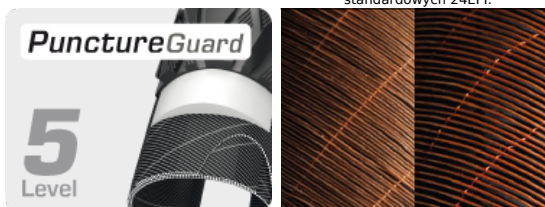
### Opis produktu

Opona Schwalbe drutowa  
model: Land Cruiser Plus  
rozmiar cale: 28x1.75  
rozmiar ETRTO: 47-622  
rozmiar: 700x45C  
wersja kolorystyczna: black reflex  
wersja wykonania: Puncture Guard opona drutowa  
mieszanka gumy: SBC  
ścianki boczne: Twin - Dodatkowa ochronna warstwa gumy  
ciśnienie w oponie min.-max.: 3.0-5.0 bar, 45-70psi  
waga opony: 995g  
gęstość osnowy: 50EPI  
max.obciążenie na oponę: 110kg

Nowy Land Cruiser Plus. Jak zawsze przygotowany na każdy teren. Teraz z wkładką 3mm i paskami odbłaskowymi. Mimo głębokiego bieżnika toczy się lekko na szosie dzięki łączonemu bieżnikowi w środkowej części. Wkładka Puncture Guard 3mm nie jest tak elastyczna jak wkładka Green Guard w oponach Marathon przez co Land Cruiser Plus jest oponą w ekonomicznej cenie z wysoką ochroną antyprzebiciową i zadowalającymi właściwościami jezdnyymi.

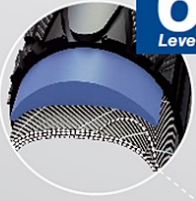
Poziom ochrony  
antyprzebiciowej

W serii Active Line gęsta wewnętrzna  
mocniejsza osnowa opony  
50 EPI (ilość splotów na  $cm^2$ ) zamiast  
standardowych 24EPI.



## OCHRONA ANTYPRZEBICIOWA

**6**  
Level



### SmartGuard

Najsukieczniejsza wkładka ochronna dostępna w oponach rowerowych. Po prostu nie do przebicia. Masywna warstwa elastycznego, specjalnego kauczuku oferuje trwałą ochronę, również przy „wjeżdżonych” ostrych przedmiotach. Nawet wbita w oponę pinezka nie wyrządza jej szkody. Nie do przebicia



### GreenGuard

Wkładka o tej samej zasadzie działania co SmartGuard, ale o grubości tylko ok. 3 mm. Wysoce elastyczny, naturalny kauczuk produkowany jest w jednej trzeciej z włóknem przetworzonym z produktów z lateksu.



**5**  
Level



### V-Guard

Te wysoce zaawansowane technologicznie wkładki są wyjątkowo odporne na przecięcia, zapewniając szczególnie wysoki poziom ochrony przed defektami również w bardzo lekkich oponach. W połączeniu z ochroną ścianek bocznych typu SnakeSkin mówimy o technologii Double Defense.

### PunctureGuard

Taką samą ochronę oferuje korzystniejszy cenowo PunctureGuard, który jednak nie jest aż tak elastyczny.



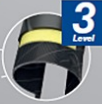
**4**  
Level



### RaceGuard

Podójna warstwa nylonowej tkaniny. Dobra ochrona dla lekkich sportowych opon.

**3**  
Level



### K-Guard

Minimalny standard Schwalbe dla wkładki antyprzebiciowej. Sprawdzona od wielu lat wkładka składa się z naturalnego kauczuku i wzmocniona jest włóknami z kevlaru®. Wraz z osnową 50 EPI stanowi bardzo dobrą ochronę we wszystkich oponach serii Active Line. Kevlar® jest znakiem towarowym firmy DuPont.

**2**  
Level



Wysoko jakościowa tkanina osnowy bez oddzielnej opaski ochronnej. Stosowana jedynie w superlekich oponach wyścigowych.

**1**  
Level



Gruba tkanina osnowy. Bez opaski ochronnej. Takich opon w Schwalbe nie znajdziecie.



## OBJAŚNIENIA

### Grupy jakościowe

**EVOLUTION.** Wszystko możliwe najlepsze. Materiały najwyższej jakości. Najnowsze technologie.

**PERFORMANCE.** Wyśmienita jakość do intensywnego użytku.

**ACTIVE.** Niezawodna markowa jakość.

### Terminologia

**Dynamic casing.** Specjalna osnowa sprawia, że Marathon Almolton jest szczególnie elastyczny i szybki.

**Limited Slip Technology (L.S.T.):** Stopka opony wykończona specjalną warstwą gumy, która skutecznie redukuje przesuwanie się opony na obręczy.

**LiteSkin:** Opony typu Skin posiadają lekkie, cienkie ścianki boczne. Zaleta: redukcja wagi i oporów toczenia.

**Reinforced:** Wzmocnione wykonanie.

**SnakeSkin:** Lekka i elastyczna warstwa tkaniny chroni oponę przed bocznymi przecierami.

**Supergripvulc:** Specjalna konstrukcja osnowy jest niemal tak mocna jak w oponach downhillowych, ale znacznie lżejsza.

**Tubular:** Sztyka. Długa jest zaszyta bezpośrednio w oponie. Oponę nakleja się później na specjalną obręcz.

**Tubeless:** Opona bezdętkowa. Nie wymaga stosowania dętki. Opona i obręcz są tak skonstruowane, że wzajemnie się uszczelniają.

**Tubeless Ready:** Te opony można przekonwertować na Tubeless przy użyciu płynu uszczelniającego.

**Tubeless Easy.** Najnowszy wariant opon Tubeless Ready. Tutaj konwersja jest szczególnie łatwa.

### Mieszanki gumy

**Black'n Roll:** Specjalna mieszanka gumy w oponach do wózków inwalidzkich. Nie pozostawia ciemnych śladów na podłodze. Wytrzymuje znacznie dłużej niż szara mieszanka.

**Dual:** Dwie różne mieszanki gumy dla lepszych wyników.

**Endurance:** Mieszanka gumy w oponach Marathon dla najwyższej trwałości.

**Energizer:** Ekstremalnie przyczepna mieszanka gumy do rowerów elektrycznych.

**GRC:** Szara mieszanka gumy w oponach do wózków inwalidzkich.

**One Star Triple Compound:** Mieszanka gumy stworzona specjalnie dla Schwalbe One. Całkiem nowa baza polimerowa umożliwia wyraźną redukcję oporów toczenia oraz podatność na przeocenia.

**Roller:** Specjalna mieszanka do treningu na trenażerze.

**SBC = SCHWALBE Basic Compound.** Wszechstronna mieszanka jakościowej gumy do różnorodnych przeznaczeń.

**Silica:** Specjalny wypełniacz w mieszance gumy, pozytywnie wpływający na opór toczenia i przyczepność na mokrych nawierzchniach.

**Speedgrip:** Wyjątkowo sportowa mieszanka gumy o ekstremalnie niskich oporach toczenia i wyjątkowej przyczepności.

**Triple Star Compound:** Nasze najlepsze i najbardziej zaawansowane mieszanki gumy. Trzy różne mieszanki perfekcyjnie zaadaptowane do specjalnych zastosowań: MTB (RaceStar, TrailStar, VertStar, GaleStar), Roadrace (RaceStar, WeltStar), Tour (RoadStar, TravelStar).

**Winter:** Specjalna mieszanka gumy do opon z kolkami.

### Symbolika

<b>ETBTD</b>	Informacje o rozmiarze (European Tire and Rim Technical Organization). Rozmiar opony 37-622 podaje szerokość (37 mm) i średnicę osadzenia opony (622 mm)
<b>Size</b>	Dodatkowe dane o rozmiarach
<b>T</b>	Wersja wykonania
<b>ECE</b>	Ze znakiem certyfikacji ECE-R75 dla szybkich rowerów elektrycznych
<b>CS</b>	Compound - mieszanka gumy
<b>Color</b>	Wersja kolorystyczna
<b>Skin</b>	"Skin" znaczy skóra i opisuje ścianki boczne opony. Lite. Lekka i cienka. Składa się tylko z gumowanej osnowy opony. Twin. Dodatkowa warstwa gumy chroni ścianki boczne przed nacięciami i umożliwia ich jednolite zabarwienie. Snake. Bardzo lekka i efektywna ochrona wykorzystująca właściwości tkaniny SnakeSkin. Billboard. Specjalna metoda produkcji tworzy solidną, podwójną warstwę gumy oraz wyraźne logo z wypukłymi literami.
<b>Bar</b>	Min./maks. ciśnienie w barach
<b>Psi</b>	Min./maks. ciśnienie w psi
<b>W</b>	Przybliżona waga opony (możliwe są odchylenia w granicach +/- 8%)
<b>Wz</b>	1 oz = 28,35 g
<b>EPI</b>	Gęstość spłotu osnowy opony. Ends per inch (liczba nitów na cal). Czym wyższa gęstość osnowy, tym wyższa jakość opony.
<b>Load</b>	Maksymalne obciążenie (na jedną oponę przy maks. ciśnieniu)

### Kolorystyka

Oznaczenie koloru	Bieżnik	Bok opony
Beige-Skin	czarny	beżowy
Black-Reflex	czarny	czarny z paskiem odbiaskowym
Creme	kremowy	kremowy
Gumwall	czarny	złotawy
White line	czarny	czarny z białym paskiem
Whitewall	czarny	biały

### Klasyfikacja opon

Klasyfikacja punktowa umożliwia szybkie porównanie jakościowe opon w obrębie jednej kategorii przeznaczenia.

Szykłość	Przyczepność	Ochrona	Trwałość
Rolling ***** Wegrip ****	Wet ***** Off-Road ***** Winter ****	Puncture ***** Skidpad *****	
■ ■ ■ ■ ■ = wyśmienita	■ ■ ■ ■ ■ = przeciętna	■ ■ ■ ■ ■ = bardzo dobra	■ ■ ■ ■ ■ = poniżej przeciętnej
■ ■ ■ ■ ■ = dobra	■ ■ ■ ■ ■ = słaba		

[zobacz katalog opon Schwalbe on-line w dziale plików do pobrania.....](#)