

Link do produktu: <https://sklep.k2rowery.pl/opona-schwalbe-marathon-mondial-28x16-drut-reflex-p-1891.html>

Opona Schwalbe Marathon Mondial 28x1.6 drut reflex



Cena	115,00 zł
Dostępność	Mała ilość lub brak
Producent	SCHWALBE

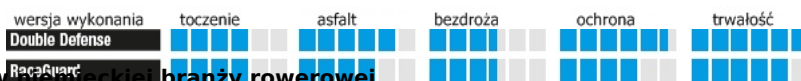
Opis produktu

Opona rowerowa Schwalbe drutowa Marathon Mondial

Dane techniczne:

wersja kolorystyczna: black-opona czarna z odblaskowym paskiem na boku
rozmiar cale: 28x1.46
rozmiar ETRTO w mm: 42-622
rozmiar francuski w mm: 700x40C
wersja wykonania: Race Guard
mieszanka gumy: Endurance
wersja kolorystyczna: black
ścianki boczne: Lite
ciśnienie w oponie min.-max.: 3.6-6.0 bar
waga opony: 650g
gęstość osnowy: 67EPI
max.obciążenie na oponę: 110kg
inne: opona drutowa

"Ultymatywna opona turystyczna, stworzona na drogi, trasy i ścieżki wszystkich kontynentów. Profil bieżnika celowo upodabnia ją do jej legendarnego wzoru, opony Marathon XR. Oferowana w wersji drutowej i zwijanej. Konstrukcja oraz mieszanka gumy są naturalnie na najnowszym poziomie techniki Schwalbe Evo. Mieszanka TravelStar dla najlepszych właściwości jezdnych. Technologia Double Defense umożliwia produkowanie lekkich, ale zarazem mocnych konstrukcji opon. Ziemia jest okrągła. Zwiedz ją!



Potwierdzona najwyższa jakość przez specjalistów niemieckiej branży rowerowej

Opinia w teście niemieckiego magazynu rowerowego...

„Najlepsza kombinacja niskich oporów toczenia, najwyższej ochrony antyprzebiciowej oraz przydatności do jazdy w terenie. Topowy produkt na dalekie wyprawy.”

Ochrona antyprzebiciowa wkładka Race Guard



Bardzo mocna i lekka podwójna warstwa nylonowej tkaniny między warstwami osnowy

E-Bike Ready.

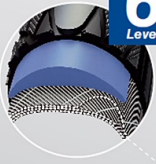


Marathon został przygotowany do użytku we wszystkich typach rowerów elektrycznych, prędkość do 25km/h

Dostępna również w wersji zwijanej

OCHRONA ANTYPRZEBIČIOWA

6 Level



SmartGuard

Najskuteczniejsza wkładka ochronna dostępna w oponach rowerowych. Po prostu nie do przebicia. Maszynowa warstwa elastycznego, specjalnego kauczuku oferuje trwałą ochronę również przy „okładzionych” oponach przedmiotach. Nawet ubita w oponę pinezka nie wyrządzi jej szkody. **Nie do przebicia!**



GreenGuard

Wkładka o tej samej zasadzie działania co SmartGuard, ale o grubości tylko ok. 3 mm. Wysoce elastyczny, naturalny kauczuk produkowany jest w jednej trzeciej z wórnio przewodzących produktów z taktico.



PunctureGuard

Taką samą ochronę oferuje korzystniejszy cenowo PunctureGuard, który jednak nie jest aż tak elastyczny.



V-Guard

Te wysoce zaawansowane technologicznie wkładki są wyjątkowo odporne na przecięcia, zapewniając szczególnie wysoki poziom ochrony przed defektami również w bardzo lekkich oponach. W połączeniu z ochroną ścianek bocznych typu SnakeSkin mówimy o technologii Double Defense.

4 Level



RaceGuard

Podłoga warstwa ryflowanej ścianki. Dobra ochrona dla lekkich sportowych opon.

3 Level



K-Guard

Minimalny standard Schwalbe dla wkładki antyprzebičowej. Sprawdzona od wielu lat wkładka składa się z naturalnego kauczuku i wzmocniona jest włóknami z kevlaru*. Wraz z osnową 60 EPI stanowi bardzo dobrą ochronę we wszystkich oponach serii Active Line. Kevlar® jest znakiem towarowym firmy DuPont.

2 Level



Wysokopiękociowa ślania osnowy bez oddzielnej opaski ochronnej. Stosowana jedynie w superlekich oponach wyścigowych.

1 Level



Gruba ślania osnowy. Bez opaski ochronnej. Takich opon w Schwalbe nie znajdziesz.

Zabójcy defektów.

Gama naszych opon z technologią „Plus” roznasta się coraz bardziej:

SmartGuard

Najskuteczniejsza wkładka ochronna dostępna w oponach rowerowych. Niezwykle silna i odporna na przecięcia. Opakowana. Grubość 6 mm. Pasem ochrony antyprzebičowej (6). **Nie do przebicia!**



GreenGuard

Wysoko skuteczna wkładka ochronna i wyjątkowo niskie opory toczenia. Wyprodukowana w jednej trzeciej z wórnio przewodzących produktów. 3 mm grubość. Pasem ochrony antyprzebičowej (5).



PunctureGuard

Wysoko skuteczna wkładka ochronna w korzystnej cenie. 3 mm grubość. Pasem ochrony antyprzebičowej (5).

