

Link do produktu: <https://sklep.k2rowery.pl/opona-schwalbe-marathon-plus-24x10-25-540-czarno-szara-p-18850.html>

Opona Schwalbe Marathon Plus 24x1.0 25-540 czarno-szara



Cena	165,00 zł
Dostępność	Mała ilość lub brak
Czas wysyłki	możliwa ostatnia sztuka lub brak
Producent	SCHWALBE

Opis produktu

Opona Marathon Plus z najwyższą ochroną antyprzebiciową czarno-szara

Dane techniczne:

Opona Schwalbe drutowa

model: Marathon Plus

rozmiar cale: 24x1.00

rozmiar ETRTO: 25-540 (średnica balona - średnica obręczy koła w mm)

wersja kolorystyczna: black grey

wersja jakościowa: Evolution- Najwyższej jakości materiały i technologie

wersja wykonania: Smart Guard (niebieska 5mm wkładka antyprzebiciowa)

mieszanka gumy: Black'n Roll- Specjalna mieszanka nie pozostawia ciemnych śladów

ścianki boczne: Twin - Dodatkowa ochronna warstwa gumy

ciśnienie w oponie min.-max.: 6-10 bar, 85-145psi

waga opony: 500g

gęstość osnowy: 67EPI

max.obciążenie na oponę: 60kg



MARATHON PLUS

NIE DO PRZEBICIA



Poziom ochrony antyprzebieciowej



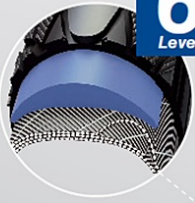
MARATHON PLUS

Defekty to już historia. Opona nie do przebicia. Wkładka SmartGuard ze specjalnego, wysoce elastycznego kauczuku jest szczególnie mocna. Stanowi trwały opór dla obcych ciał, takich jak odłamki szklane czy ostre kamienie. Nawet „wjeżdżone” pinezki nie są w stanie przekłuć warstwy ochronnej. Wkładka SmartGuard jest neutralna dla oporów toczenia. Marathon Plus toczy się tak samo lekko, jak opona bez wkładki ochronnej!

Informacje techniczne:

OCHRONA ANTYPRZEBICIOWA

6
Level



SmartGuard

Najsilniejsza wkładka ochronna dostępna w oponach rowerowych. Po prostu nie do przebicia. Masywna warstwa elastycznego, specjalnego kauczuku oferuje trwałą ochronę, również przy „wjeżdżonych” ostrych przedmiotach. Nawet wbita w oponę pinezka nie wyrządza jej szkody. Nie do przebicia.



GreenGuard

Wkładka o tej samej zasadzie działania co SmartGuard, ale o grubości tylko ok. 3 mm. Wysoce elastyczny, naturalny kauczuk produkowany jest w jednej trzeciej z włócznie przetworzonych produktów z lateksu.



5
Level



V-Guard

Te wysoce zaawansowane technologicznie wkładki są wyjątkowo odporne na przecięcia, zapewniając szczególnie wysoki poziom ochrony przed defektami również w bardzo lekkich oponach. W połączeniu z ochroną ścianek bocznych typu SnakeSkin mówimy o technologii Double Defense.

PunctureGuard

Taką samą ochroną oferuje korzystniejszy cenowo PunctureGuard, który jednak nie jest aż tak elastyczny.



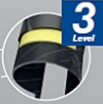
4
Level



RaceGuard

Podójna warstwa nylonowej tkaniny. Dobra ochrona dla lekkich sportowych opon.

3
Level



K-Guard

Minimalny standard Schwalbe dla wkładki antyprzebiciowej. Sprawdzona od wielu lat wkładka składa się z naturalnego kauczuku i wzmocniona jest włóknami z kevlaru®. Wraz z osnową 50 EPI stanowi bardzo dobrą ochronę we wszystkich oponach serii Active Line. Kevlar® jest znakiem towarowym firmy DuPont.

2
Level



Wysoko jakościowa tkanina osnowy bez oddzielnej opaski ochronnej. Stosowana jedynie w superlekich oponach wyścigowych.

1
Level



Gruba tkanina osnowy. Bez opaski ochronnej. Takich opon w Schwalbe nie znajdziecie.



OBJAŚNIENIA

Grupy jakościowe

EVOLUTION. Wszystko możliwe najlepsze. Materiały najwyższej jakości. Najnowsze technologie.
PERFORMANCE. Wyśmienita jakość do intensywnego użytku.
ACTIVE. Niezawodna markowa jakość.

Terminologia

Dynamic casing. Specjalna osnowa sprawia, że Marathon Almolton jest szczególnie elastyczny i szybki.
Limited Slip Technology (L.S.T.). Stopka opony wykończona specjalną warstwą gumy, która skutecznie redukuje przesuwanie się opony na obręczy.
LiteSkin: Opony typu Skin posiadają lekkie, cienkie ścianki boczne. Zaleta: redukcja wagi i oporów toczenia.
Reinforced: Wzmocnione wykonanie.
SnakeSkin: Lekka i elastyczna warstwa tkaniny chroni oponę przed bocznymi przecierami.
Supergripvulc: Specjalna konstrukcja osnowy jest niemal tak mocna jak w oponach downhillowych, ale znacznie lżejsza.
Tubular: Sztyka. Dłaska jest zaszyta bezpośrednio w oponie. Oponę nakleja się później na specjalną obręcz.
Tubeless: Opona bezdłaskowa. Nie wymaga stosowania dętki. Opona i obręcz są tak skonstruowane, że wzajemnie się uszczelniają.
Tubeless Ready: Te opony można przekonwertować na Tubeless przy użyciu płynu uszczelniającego.
Tubeless Easy. Najnowszy wariant opon Tubeless Ready. Tutaj konwersja jest szczególnie łatwa.

Mieszanki gumy

Black'n Roll: Specjalna mieszanka gumy w oponach do wózków inwalidzkich. Nie pozostawia ciemnych śladów na podłodze. Wytrzymuje znacznie dłużej niż szara mieszanka.
Dual: Dwie różne mieszanki gumy dla lepszych wyników.
Endurance: Mieszanka gumy w oponach Marathon dla najwyższej trwałości.
Energizer: Ekstremalnie przyczepna mieszanka gumy do rowerów elektrycznych.
GRC: Szara mieszanka gumy w oponach do wózków inwalidzkich.
One Star Triple Compound: Mieszanka gumy stworzona specjalnie dla Schwalbe One. Całkiem nowa baza polimerowa umożliwia wyraźną redukcję oporów toczenia oraz podatność na przerepcia.
Roller: Specjalna mieszanka do treningu na trenażerze.
SBC = SCHWALBE Basic Compound. Wszechstronna mieszanka jakościowej gumy do różnorodnych przeznaczeń.
Silica: Specjalny wypełniacz w mieszance gumy, pozytywnie wpływający na opór toczenia i przyczepność na mokrych nawierzchniach.
Speedgrip: Wyjątkowo sportowa mieszanka gumy o ekstremalnie niskich oporach toczenia i wyjątkowej przyczepności.
Triple Star Compound: Nasze najlepsze i najbardziej zaawansowane mieszanki gumy. Trzy różne mieszanki perfekcyjnie zaadaptowane do specyficznych zastosowań: MTB (RaceStar, TrailStar, VertStar, GaleStar), Roadrace (RaceStar, WeltStar), Tour (RoadStar, TravelStar).
Winter: Specjalna mieszanka gumy do opon z kolkami.

Symbolika

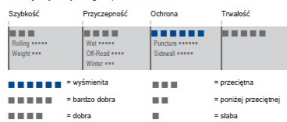
ETBTD Informacje o rozmiarze (European Tire and Rim Technical Organization). Rozmiar opony 37-622 podaje szerokość (37 mm) i średnicę osadzenia opony (622 mm)
Size Dodatkowe dane o rozmiarach
T Wersja wykonania
ECE Ze znakiem certyfikacji ECE-R75 dla szybkich rowerów elektrycznych
CP Compound - mieszanka gumy
SKIN Wersja kolorystyczna
"Skin" znaczy skóra i opisuje ścianki bocznej opony.
Lite. Lekka i cienka. Składa się tylko z gumowanej osnowy opony.
Twin. Dodatkowa warstwa gumy chroni ścianki boczne przed nadciętami i umożliwia ich jednolite zabarwienie.
Snake. Bardzo lekka i efektywna ochrona wykorzystująca właściwości tkaniny SnakeSkin.
Billboard. Specjalna metoda produkcji tworzy solidną, podkową warstwę gumy oraz wyraźne logo z wypukłymi literami.
Bar Min./maks. ciśnienie w barach
Psi Min./maks. ciśnienie w psi.
W Przybliżona waga opony (możliwe są odchylenia w granicach +/- 8%)
oz 1 oz = 28,35 g
EPI Gęstość spłotu osnowy opony. Ends per Inch (liczba nitów na cal). Czym wyższa gęstość osnowy, tym wyższa jakość opony.
Load Maksymalne obciążenie (na jedną oponę przy maks. ciśnieniu)

Kolorystyka

Oznaczenie koloru	Bieżnik	Bok opony
Beige-Skin	czarny	beżowy
Black-Reflex	czarny	czarny z paskiem odbiaskowym
Creme	kremowy	kremowy
Gumwall	czarny	złotawy
White line	czarny	czarny z białym paskiem
Whitewall	czarny	biały

Klasyfikacja opon

Klasyfikacja punktowa umożliwia szybkie porównanie jakościowe opon w obrębie jednej kategorii przeznaczenia.



Uwaga

Nie da się zagwarantować, że przebiecie nigdy nie nastąpi, ale Marathon Plus ma najlepszą ochronę przed codziennymi szkodnikami opon takich jak szkło, ostre kamienie lub odłamki metalu. Dla żywotności opony ważne jest odpowiednie ciśnienie, zalecamy korzystanie z manometru do kontroli ciśnienia w oponach, gdyż kontrola ciśnienia "na kciuk" jest niewystarczająca ze względu na specjalną twardszą konstrukcję Marathon Plus.

[dokładne parametry znajdziesz w katalogu opon Schwalbe on-line w dziale plików do pobrania.....kliknij tutaj](#)